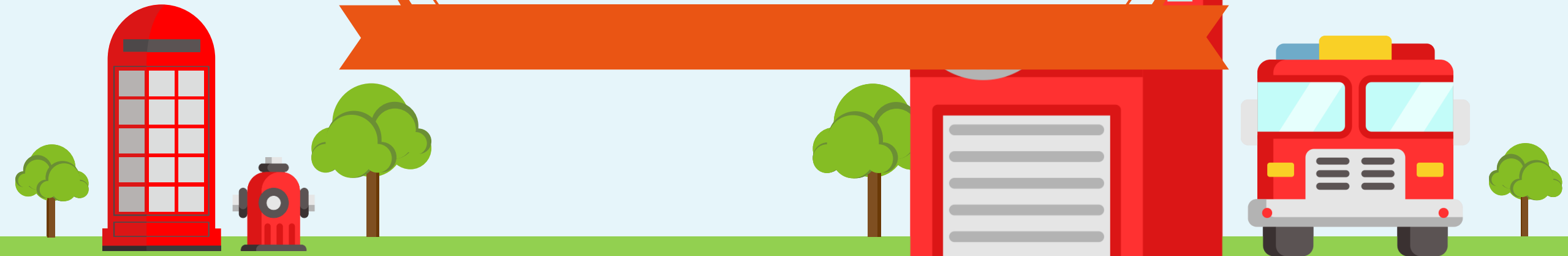


우송대학교

소방·안전학부



목차

소방안전학부



1. 학부 및 전공 소개
(전공별 교육과정)



2. 전공별 졸업 후 진로



3. 교수진 및 실습실 소개

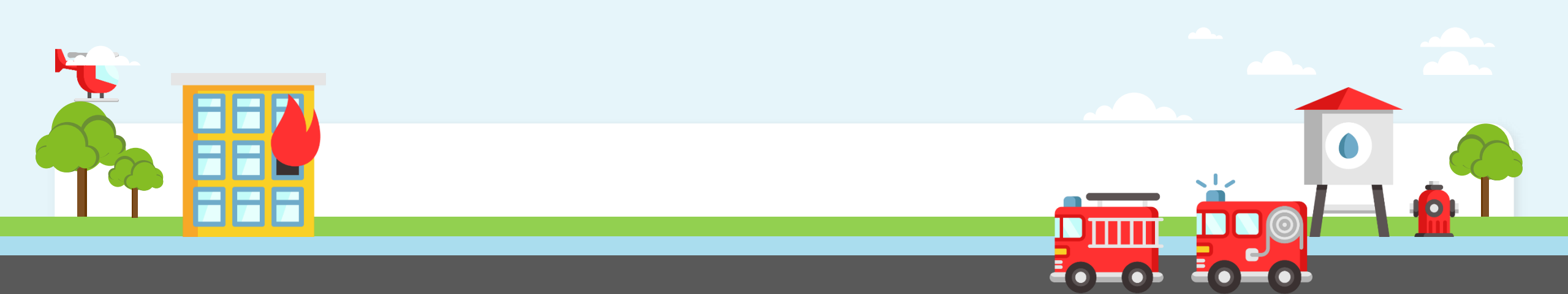


4. 학부 활동



5. Q&A



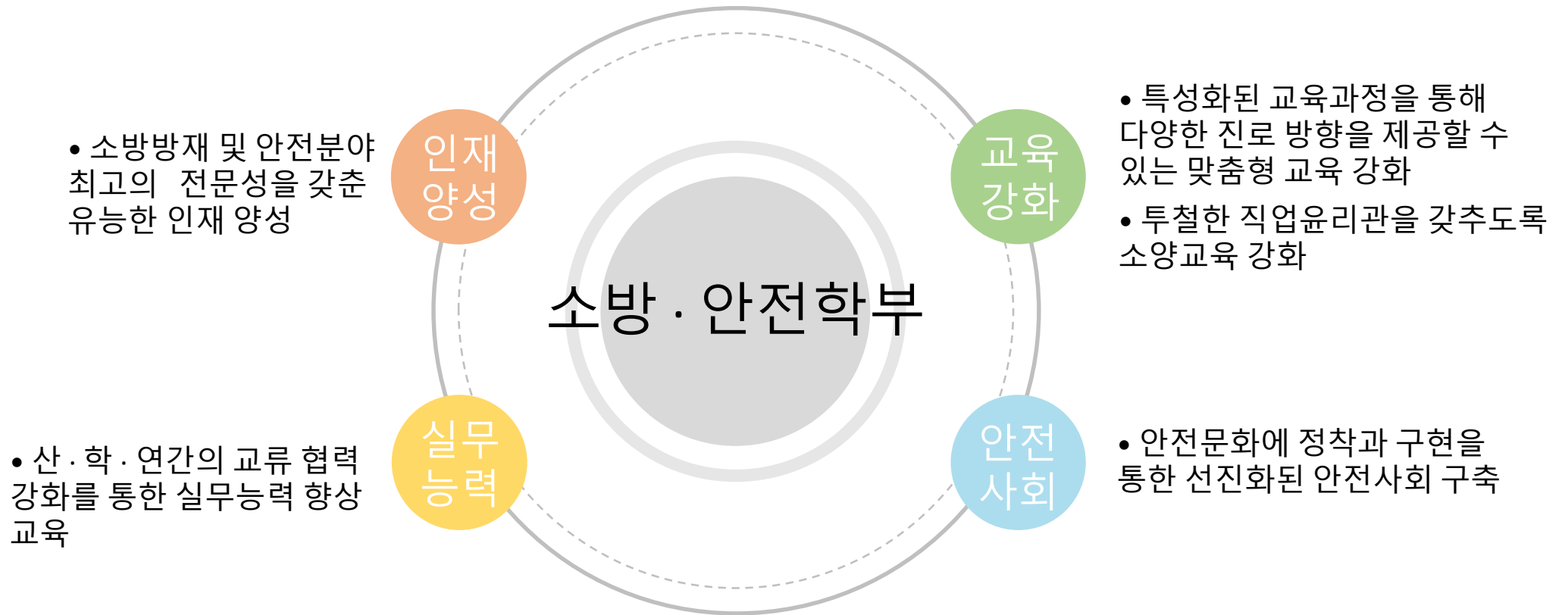


소방 · 안전학부

학부 및 전공 소개

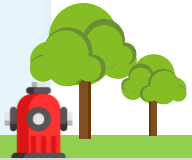
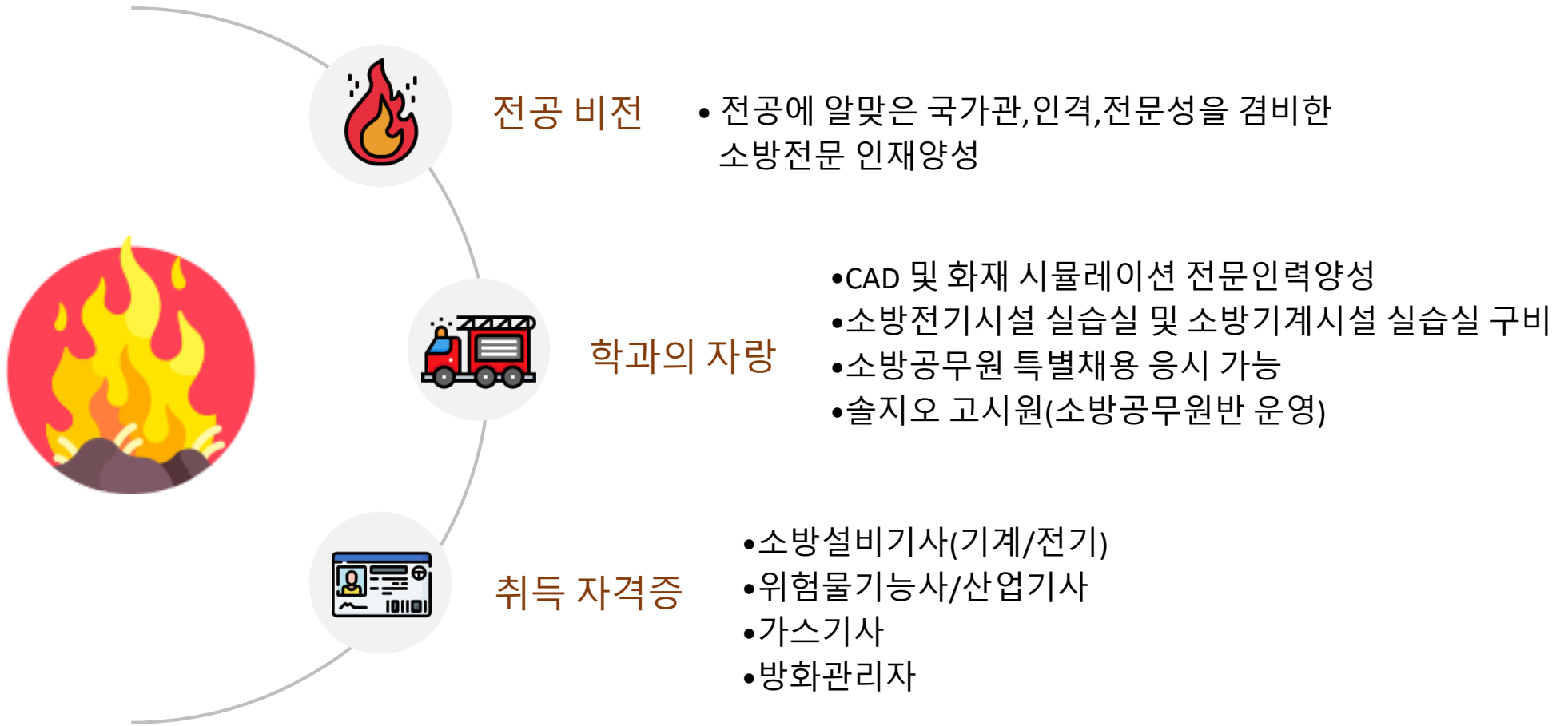


학부 소개





전공 소개/소방방재전공





전공 소개/안전공학전공



전공 비전

- 국가 및 산업현장 맞춤형 훌륭한 안전전문 인력 양성



학과의 자랑

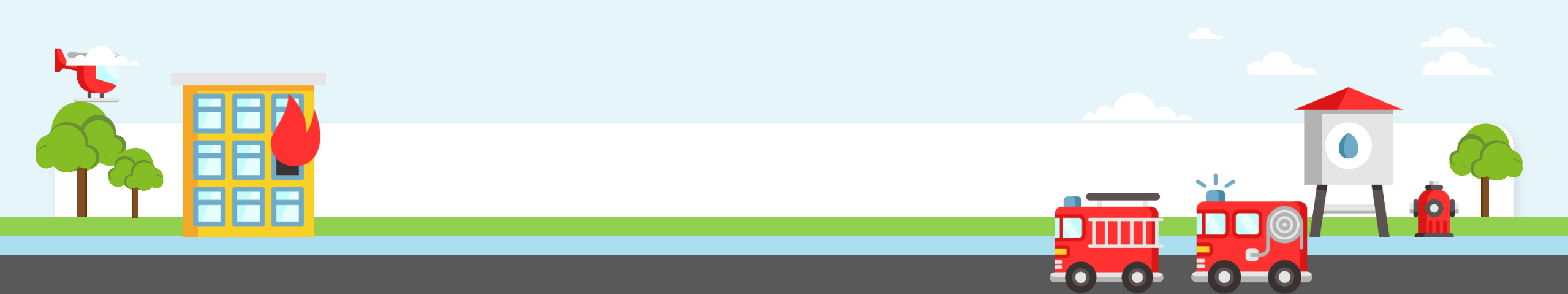
- 방재안전직렬 국가직 공무원 및 지방직 공무원 준비 (9/7/5급)지원
- 국가기술자격취득(안전분야) 특별 지원
- 국제안전보건자격증 취득(NEBOSH) 지원
- 최신식 안전실습장비 완비



취득 자격증

- 산업안전산업기사/기사
- 건설안전산업기사/기사
- 인간공학기사
- 국제안전보건자격증(NEBOSH)
- 안전분야기술사(전기/기계/화공/건설/인간공학)





소방 · 안전학부

전공별 교육 과정



소방방재전공 교육과정

- 일반화학실무
- 산업안전개론
- 소방관계법규

01

1학년 1학기

여름(계절)학기

02

- 재난안전개론

- 건축개론실무
- 소방학개론실무
- 일반화학실험

03

1학년 2학기

2학년 1학기

04

- 위험물질론
- 산업재해예방 및 교육안전
- 소방전기회로연습1
- 소방기계시스템1

- 화재연소실무
- 소방전기회로연습2
- 소방기계시스템2

05

2학년 2학기





소방방재전공 교육과정

- 연소실험
- 위험물시설실무
- 화재경보공학실무
- 기계위험방지기술

01

3학년 1학기

3학년 2학기

02

- 소방전기설비실습
- CAD
- 위험물 및 약제화학실험

- 건설안전실무
- 화재시뮬레이션
- 소방시설점검실무
- 소방설비설계1

03

4학년 1학기

4학년 2학기

05

- 응급처치실습
- 방화방폭공학실무
- 소방시설적산실무
- 소방설비설계2





안전공학전공 교육과정

- 일반화학실무
- 산업안전개론
- 소방관계법규

01

1학년 1학기

여름(계절)학기

02

- 재난안전개론

- 건축개론실무
- 소방학개론실무
- 일반화학실험

03

1학년 2학기

2학년 1학기

04

- 산업재해예방 및 교육안전
- 기계설비안전
- 재해경감연속성

- 화재연소실무
- 방재관련법규실무
- 위험관리실무

05

2학년 2학기





안전공학전공 교육과정

- 전기설비안전
- 응급처치실습
- 재난관리론실무
- 기계위험방지기술

01

3학년 1학기

3학년 2학기

02

- 화학설비안전
- 스마트안전관리
- 재난관리평가

- 건설안전실무
- 사고조사실습
- 안전캡스톤디자인
- 산업위생관리실습

03

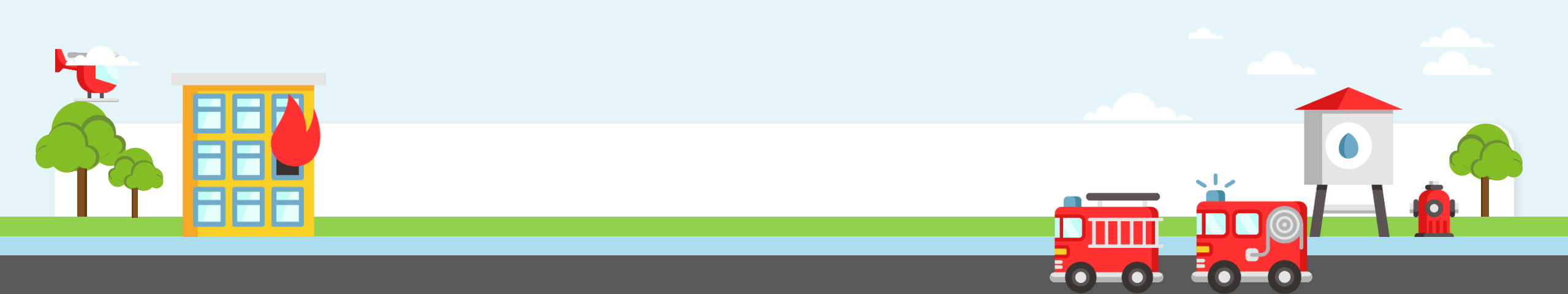
4학년 1학기

4학년 2학기

05

- 안전보건경영시스템
 - 인간공학총론
- 근골격계질환예방실무
- 산업심리 및 교육





소방 · 안전학부

교수진 소개

교수진 소개



학부장 : 이동경 교수님
메 일 : dklee@wsu.ac.kr
주요 과목 분야: 안전공학&인간공학
학위: 인간공학 박사
이력: 전기안전기술사,
인간공학기술사, 재난관리사



겸임교수 : 남상훈 교수님
메 일 : cpsnam@gmail.com
주요 과목 분야 : 안전관리, 재난관리
학위: 재난안전학 박사



겸임교수 : 이찬행 교수님
메 일 : safelgu@naver.com
주요 과목 분야 : 산업안전관리
학위: 기계공학 석사
이력 : 기계안전기술사
기계안전지도사



 교수진 소개

초빙교수 : 표 연 교수님

메 일 : py6608@naver.com

주요 과목 분야 : 산업재해예방및교육안전,
산업위생관리실습

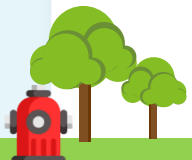
이력: 인강공학기술사



초빙교수 : 황인찬 교수님

메 일 : cattenaccio@wsu.ac.kr

과목 분야: 일반화학실무&실험



교수진 소개



겸임교수 : 최정아 교수님
메 일 : choebook@hanmail.net
주요 과목 분야: 소방기계시스템



겸임교수 : 이상운 교수님
메 일 : leesy090963@daum.net
주요 과목 분야: 소방유체역학
이력 : 기계설계 학사
열유체 박사
씨맥스, Labworks 기술이사



겸임교수 : 이수상 교수님
메 일 : sslee319@hanmail.net
주요 과목 분야: 소방기계
이력 : (주)스마트소방 대표
소방기술사
소방시설관리사





교수진 소개

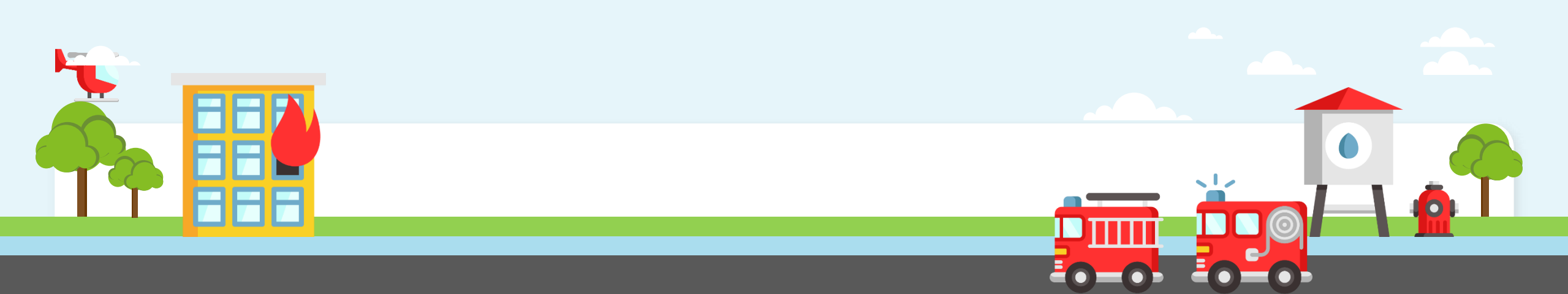


겸임교수 : 조성범 교수님
메 일 : drchoco@paran.com
주요 과목 분야 : 건축개론 & CAD



겸임교수 : 김병기 교수님
메 일 : nucleo33@naver.com
주요 과목 분야 : 소방학개론
이력 : 위험물산업기사





소방 · 안전학부

실습실 소개

실습실 소개

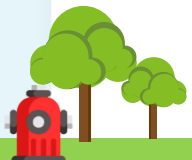


▲ 수계소화설비실습실

▼ 가스계소화설비실습실



▲ 위험물실험실



실습실 소개



▲경보설비실습실

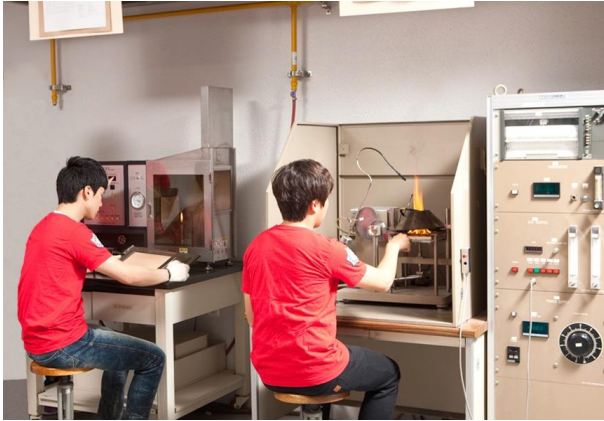
▼응급구조실습실



▲소방설계실습실



실습실 소개

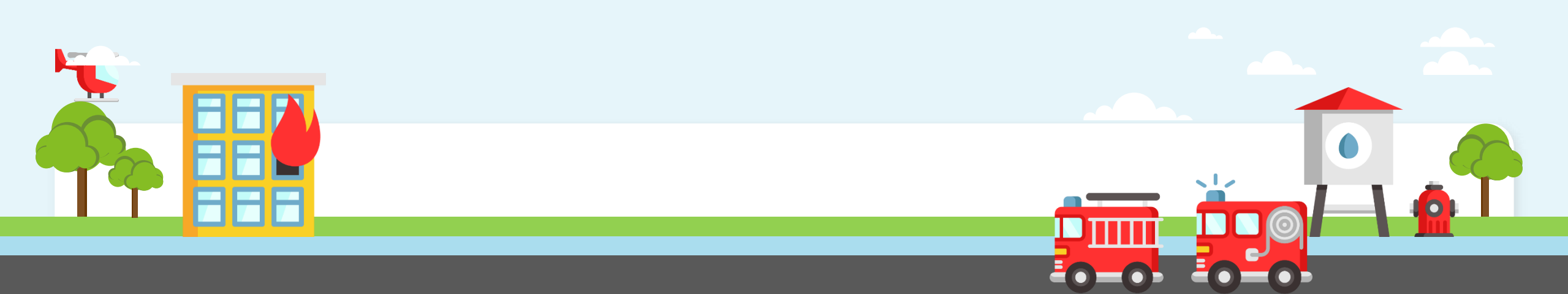


▲ 연소실험실



▲ 안전공학실습실





소방·안전학부

소방공무원 진로



소방공무원 9급(소방사)

공개채용

- 자격요건
 - 나이: 18세 이상 40세 이하
 - 운전면허: 1종 보통 또는 대형

• 채용단계

원서접수

- 1단계: 필기시험
- 2단계: 체력시험
- 3단계: 서류전형
- 4단계: 종합적성검사, 면접시험

경력채용

- 자격요건
 - 나이: 18세 이상 40세 이하
 - 운전면허: 1종 보통 또는 대형

• 채용단계

원서접수

- 1단계: 필기시험
- 2단계: 체력시험
- 3단계: 서류전형
- 4단계: 종합적성검사, 면접시험





소방공무원 9급(소방사)

공개채용

• 필기시험 과목

-필수과목

소방학개론, 소방관계법규, 행정법총론

-능력검정시험 대체 과목

영어: TOEIC 550점 이상,
G-TELP LV.2 43점 이상 등
한국사: 한국사능력검정시험 3급 이상

경력채용

• 필기시험 과목

-필수과목: 소방학개론

-일반분야: 소방관계법규

-구급분야: 응급처치학개론

-화학분야: 화학개론

-정보통신분야: 컴퓨터일반

-능력검정시험 대체 과목

영어: TOEIC 550점 이상,
G-TELP LV.2 43점 이상 등
한국사: 한국사능력검정시험 3급 이상





소방공무원 9급(소방사)

붙임 1 공개경쟁채용시험 원서접수 결과

□ 접수 결과: 총 12,922명

시도	전체			남성			여성		
	채용	접수	경쟁률	채용	접수	경쟁률	채용	접수	경쟁률
합계	758	12,922	17.0	693	11,253	16.2	65	1,669	25.7
서울	67	1,541	23.0	61	1,247	20.4	6	294	49.0
부산	57	1,048	18.4	52	901	17.3	5	147	29.4
대구	32	833	26.0	26	667	25.7	6	166	27.7
인천	31	589	19.0	25	446	17.8	6	143	23.8
광주	34	567	16.7	32	506	15.8	2	61	30.5
대전	15	335	22.3	14	301	21.5	1	34	34.0
울산	20	370	18.5	16	316	19.8	4	54	13.5
세종	3	71	23.7	3	71	23.7	0	0	0.0
경기	200	2,933	14.7	195	2,751	14.1	5	182	36.4
강원	37	534	14.4	35	477	13.6	2	57	28.5
충북	28	418	14.9	26	367	14.1	2	51	25.5
충남	65	868	13.4	60	773	12.9	5	95	19.0
전북	23	474	20.6	20	405	20.3	3	69	23.0
전남	34	544	16.0	31	486	15.7	3	58	19.3
경북	24	365	15.2	22	341	15.5	2	24	12.0
경남	48	773	16.1	42	667	15.9	6	106	17.7
제주	22	302	13.7	18	239	13.3	4	63	15.8
창원	18	357	19.8	15	292	19.5	3	65	21.7

시도	전체			남성			여성		
	채용	접수	경쟁률	채용	접수	경쟁률	채용	접수	경쟁률
대전	15	335	22.3	14	301	21.5	1	34	34.0
울산	20	370	18.5	16	316	19.8	4	54	13.5
세종	3	71	23.7	3	71	23.7	0	0	0.0
경기	200	2,933	14.7	195	2,751	14.1	5	182	36.4
강원	37	534	14.4	35	477	13.6	2	57	28.5
충북	28	418	14.9	26	367	14.1	2	51	25.5
충남	65	868	13.4	60	773	12.9	5	95	19.0

• 출처: 소방청 119고시_2024년 소방공무원 채용시험 시행계획 공고
소방청 119고시_2024년 경력경쟁채용시험 응시자격기준





소방공무원 9급(소방사)

붙임 2 | 경력경쟁채용시험 원서접수 결과

□ 접수결과: 총 6,460명

채용분야	계급	성별	선발인원	접수인원	경쟁률
합계			925	6,460	7.0
01. 건축	소방사	양성	5	13	2.6
02. 구급	소방사	남성	414	2,090	5.0
		여성	203	1,761	8.7
03. 구급(항공)	소방사	남성	2	15	7.5
04. 구조	소방사	남성	163	1,269	7.8
05. 구조(항공)	소방사	남성	2	15	7.5
06. 소방(자격)	소방사	양성	6	22	3.7
		남성	43	577	13.4
		여성	25	248	9.9
07. 소방관련학과	소방사	양성	9	158	17.6
		남성	3	15	5.0
08. 소방정(기관사)	소방사	양성	1	5	5.0
		남성	1	9	9.0
09. 소방정(항해사)	소방사	양성	2	12	6.0
		남성	4	5	1.3
10. 심리상담	소방사	양성	4	5	1.3
11. 안전관리(화재조사)	소방사	양성	5	41	8.2
12. 자동차운전	소방사	남성	2	71	35.5
13. 자동차정비	소방사	남성	1	17	17.0
		양성	1	11	11.0
14. 정보통신	소방사	양성	16	64	4.0
15. 정보통신(전산)	소방사	양성	3	5	1.7
16. 화학	소방사	남성	12	28	2.3
		양성	2	9	4.5

채용분야	계급	성별	선발인원	접수인원	경쟁률
06. 소방(자격)	소방사	양성	6	22	3.7

■ 아래에 해당하는 자격증을 취득한 후 경력요건에 해당하는 분야에서 2년 이상 종사한 실무경력이 있는 사람

○ 자격증

기본자격	산업기사	소방설비(기계분야 또는 전기분야)
기타자격	기술사	소방
	관리사	소방시설
	기사	소방설비(기계분야 또는 전기분야)

※ 임용예정직급에 따른 자격증 기준은 기본자격 소지자 이상이면 응시 가능하며, 기타자격 소지자도 본인 의사에 따라 응시 가능

채용분야	계급	성별	선발인원	접수인원	경쟁률
07. 소방관련학과	소방사	남성	43	577	13.4
		여성	25	248	9.9
		양성	9	158	17.6

■ 고등학교의 소방관련학과를 졸업한 사람

■ 2년제 이상 대학의 소방학과·소방안전공학과·소방방재학과·소방행정학과·소방안전관리과나 그 밖에 이와 유사한 학과를 졸업하고 학사(전문 포함)학위를 취득한 사람

■ 4년제 대학의 소방학과·소방안전공학과·소방방재학과·소방행정학과·소방안전관리과나 그 밖에 이와 유사한 학과에 재학 중이거나 재학했던 사람으로서 소방청장이 정하는 소방관련 과목을 45학점 이상 이수한 사람

※ 소방관련학과 인정현황은 '참고자료 및 서식' 참고

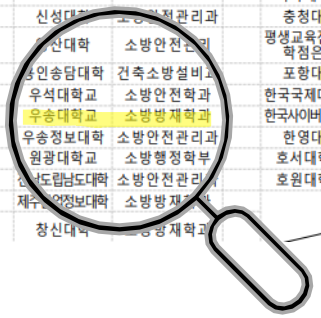




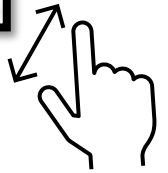
소방공무원 9급(소방사)

6-1 소방관련학과 인정대학 현황

연도	대학명	학과명	학년	대학명	학과명	학년	대학명	학과명	학년	대학명	학과명	학년
2013	가천대학교	소방방재공학과		대구공업대학	건축설비소방안전		상지영서대학	소방안전과		장원전문대학	소방방재과	
	강원대학교	소방방재학부		대구미래대학	소방행정학과		서영대학교	소방안전관리과		청양대학	소방안전관리과	
	강원도립대학	소방환경방재과		대구보건대학	소방안전관리과		성화대학	소방안전관리과		청운대학	건축설비소방학	
	경남대학교	소방행정학과		대구한의대학교	소방방재환경학		세경대학	소방안전구급과		초당대학	소방행정학과	
	경민대학	소방행정학과		대불대학	소방학부		세영대학	소방방재학과		충남보건대학	경찰소방행정과	
	경북도립대학	소방방재전공		대전대학교	소방방재학		신성대학	소방안전관리과		충정대학	소방안전과	
	경북전문대학	소방안전관리과		동강대학	소방안전관리과		신대대학	소방안전관리과		평생교육진흥원	소방공학사	
	경산1대학	소방안전관리과		동신대학	소방행정학과		신승대학교	건축소방설비		포항대학	전기소방계열	
	경원대학교	소방방재공학과		동원대학	소방안전관리과		우석대학교	소방안전학과		한국국제대학교	소방방재학부	
	경원전문대학	소방시스템학과		목원대학교	소방안전관리		우송대학교	소방방재학과		한국사이버대학	소방방재학과	
	경일대학교	소방방재학부		벽성대학	소방안전관리		우송정보대학	소방안전관리과		한영대학	전기소방안전관리	
	계명문화대학	소방환경안전과		부경대학교	소방공학과		원광대학교	소방행정학부		호서대학교	소방방재학과	
	광주대학교	소방행정학과		부산경상대학	소방안전관리		신도립남도대학	소방안전관리과		호원대학교	소방행정학과	
	군장대학	소방안전관리과		부산경상대학	소방행정공무원		제주정보대학	소방방재학과				
	김천대학교	소방학과		기술대학교	소방안전관과		창신대학	소방방재학과				

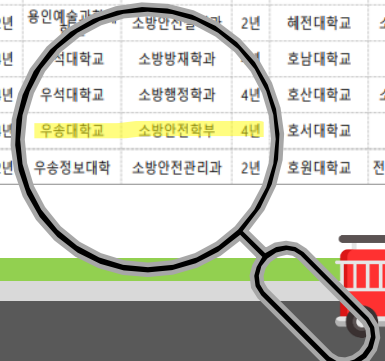


우송대학교 **소방안전학부** **4년**

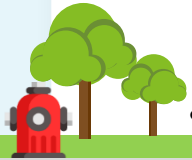


6-1 소방관련학과 인정대학 현황

연도	대학명	학과명	학년	대학명	학과명	학년	대학명	학과명	학년	대학명	학과명	학년
2024	강동대학교	소방안전전공	2년	김천대학교	경찰소방학과	4년	부산과학기술대	소방안전관리과	2년	원광대학교	소방행정학과	4년
	강원대학교	재난관리공학전공	4년	김해대학교	산업소방안전과	2년	상지대학교	소방공학과	4년	위덕대학교	소방방재학과	4년
	강원대학교	소방방재공학전공	4년	대구가톨릭대학	소방방재학과	4년	서영대학교	소방안전과	2년	유한대학교	경찰소방행정학부	4년
	강원도립대학	소방환경방재과	2년	대구대학교	소방안전방재학과	4년	서영대학교	소방재난안전과(주간)	2년	유한대학교	안전소방학과	3년
	건국대학교(글로벌캠퍼스)	소방방재융합학과	4년	대구보건대학	소방안전관리학과	2년	서영대학교	소방재난안전과(야간)	2년	장안대학교	소방안전관리과	2년
	건양대학교	재난안전소방학과	4년	대구한의대학교	소방안전환경학과	4년	서울디지털대학	소방방재학과	4년	전남과학대학교	소방안전과	2년
	건양사이버대학	신원안전소방학과	4년	대림대학교	소방안전설비과	3년	서원대학교	소방행정학과	4년	전남도립대학	소방안전관리과	2년
	경기과학기술대	소방방재학과	2년	대원대학교	소방안전관리과	2년	서정대학교	소방안전관리과	2년	전주대학교	소방안전공학과	4년
	경남대학교	소방방재공학과	4년	대전과학기술대	소방산업안전관리학과	2년	세경대학교	소방구조구급과	2년	제주국제대학교	소방방재학전공	4년
	경남도립거창대	소방전기학부	2년	대전대학교	소방방재학과	4년	세명대학교	소방방재학과	4년	조선대학교	소방안전시스템	4년
	경남정보대학	소방안전관리과	2년	대전보건대학	재난소방건설안전과	3년	세종사이버대학	소방방재학과	4년	조선대학교	소방재난관리학과	4년
	경민대학	소방안전관리과	2년	동강대학	소방안전과(주간)	2년	세종사이버대학	소방행정학과	4년	중원대학교	소방안전학과	4년
	경북도립대학	소방방재과	3년	동강대학	소방안전과(야간)	2년	수원과학대학교	소방행정학과	3년	장신대학	소방방재전공	4년
	경북전문대학	소방안전관리과	2년	동국대학교(와이즈캠퍼스)	스마트안전공학부 소방방재전공	4년	수원과학대학교	소방안전설비공학과	3년	청양대학	소방안전관리과	2년
	경운대학교	재난안전소방전공	4년	동신대학	소방행정학과	4년	수원대학교	소방행정학과	4년	청운대학	설비소방학과	4년
	경일대학교	소방방재학부 소방방재전공	4년	동아대학교	경찰소방학과	4년	순천제일대학교	소방방재과	2년	초당대학	소방행정학과	4년
	경일대학교	소방방재학부 소방행정전공	4년	동양대학	건축소방안전학과	4년	송실사이버대학	소방방재학과	4년	충남도립대학	소방안전관리학과	2년
	경희사이버대학	소방방재전공	4년	동양미래대학	소방안전관리과	2년	신성대학	소방안전관리과	2년	충북도립대학	소방행정과	2년
계명문화대학	소방환경안전과	2년	동원과학기술대	소방안전관리과	2년	신안산대학교(신규)	소방안전관리과	2년	충청대학	소방안전과	2년	
고려사이버대학	소방안전학부	4년	동원과학기술대	소방방재학과	2년	안동과학대학교	소방안전과	2년	한국원리사이버대학	소방방재안전학과	4년	
광주대학교	소방행정학과	4년	동원대학	소방안전관리과	2년	오산대학교	소방안전관리과	2년	한라대학교	소방방재학과	4년	
구미대학교	소방재난안전과	2년	동의과학대학교	소방안전관리과	2년	용인예술과학대	소방안전공학과	2년	해전대학교	소방안전관리과	2년	
국가평생교육진흥원	소방안전관리전공	현장형	동덕대학	소방방재행정학과	4년	원광대학교	소방방재학과	4년	호남대학교	소방행정학과	4년	
국가평생교육진흥원	소방학전공	현장형	부경대학교	소방공학과	4년	우석대학교	소방행정학과	4년	호산대학교	소방안전관리과	2년	
국제대학교	소방방재학과	3년	부산가톨릭대학	소방방재공학과	4년	우송대학교	소방안전학부	4년	호서대학교	소방방재학과	4년	
국제사이버대학	소방방재안전학과	4년	부산경상대학	소방행정안전관리과	2년	우송정보대학	소방안전관리과	2년	호원대학교	전기소방안전학과	4년	



출처: 소방청 119고시_2024년 소방공무원 채용시험 참고자료 및 서식





소방간부후보생 7급(소방위)

공개채용

•자격요건

- 나이: 21세 이상 40세 이하
- 운전면허: 1종 보통 또는 대형

•시험과목

•채용단계

원서접수

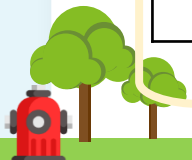
1단계: 필기시험

2단계: 체력시험

3단계: 종합적성검사, 서류전형, 신체검사서

4단계: 면접시험

구 분	선발예정인원	필수과목	선택과목
인문사회계열	15명 (남성13,여성2)	헌법, 행정법, 한국사, 영어	행정학, 민법총칙, 형사소송법, 경제학, 소방학개론
자연계열	15명 (남성13,여성2)	헌법, 자연과학개론, 한국사, 영어	화학개론, 물리학개론, 건축공학개론, 전기공학개론, 소방학개론





소방간부후보생 7급(소방위)

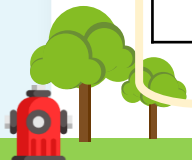
공개채용

•시험과목

구 분	선발예정인원	필수과목	선택과목
인문사회계열	15명 (남성13,여성2)	헌법, 행정법, 한국사, 영어	행정학, 민법총칙, 형사소송법, 경제학, 소방학개론
자연계열	15명 (남성13,여성2)	헌법, 자연과학개론, 한국사, 영어	화학개론, 물리학개론, 건축공학개론, 전기공학개론, 소방학개론

•능력검정시험 대체과목

영어	TOEIC 625 이상, TOEFL(PBT) 490 이상, TOEFL(IBT) 58 이상, TEPS 280 이상, G-TELP(level 2) 50 이상, FLEX 520 이상, TOSEL 550 이상
한국사	한국사능력검정시험 2급 이상
*현재 능력검정시험 대체과목의 유효기간은 영어 검정제 유효기간 3년, 한국사 검정제 유효기간 4년	



소방간부후보생 7급(소방위)

□ 응시원서 접수결과 : 1,047명 [경쟁률 34.9 : 1]

구 분	인문사회 계열			자연 계열		
	선발	접수	경쟁률	선발	접수	경쟁률
합계	15	746	49.7	15	301	20.1
남자	13	636	48.9	13	272	20.9
여자	2	110	55.0	2	29	14.5

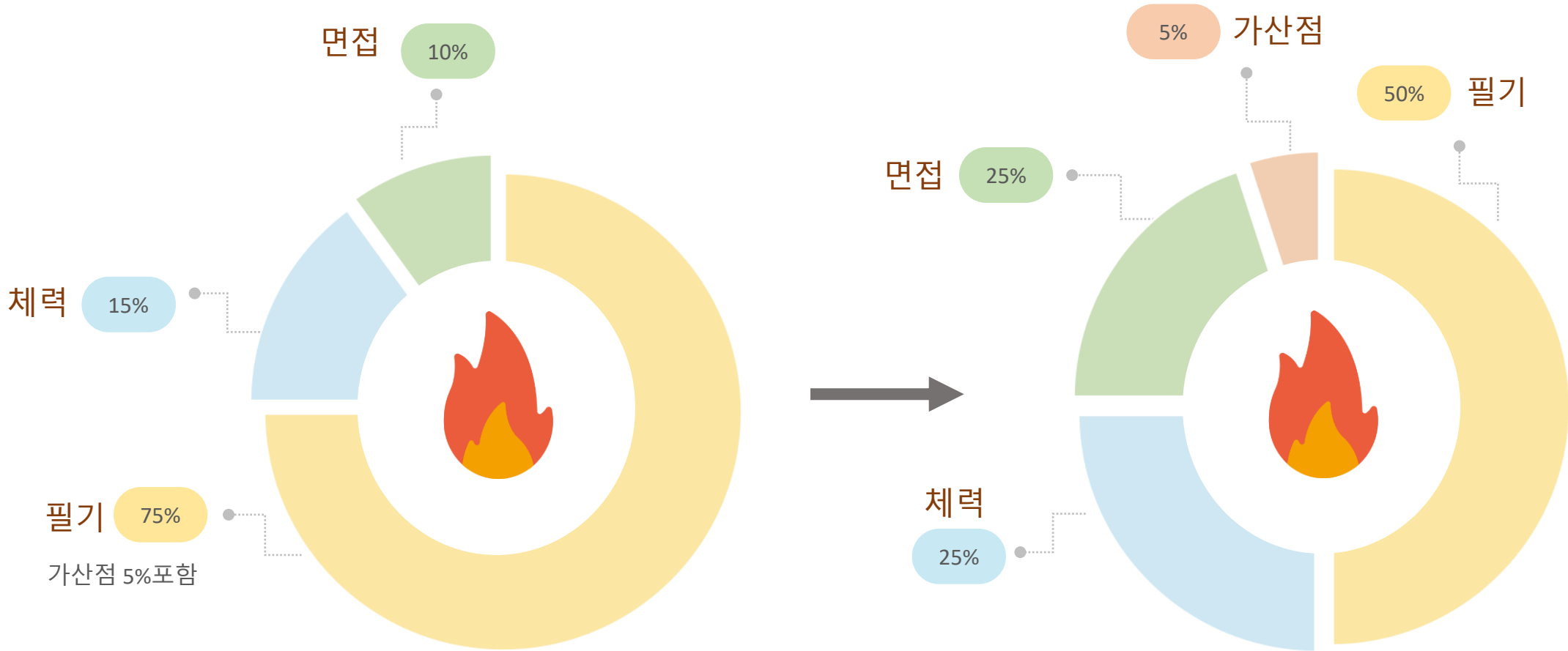
•출처: 소방청 119고시_제30기 소방간부후보생 선발시험 원서접수 결과 공고문

구 분	응 시(명)	필기 합격(명)	합 격 선(점)	
계	767	67	-	
인문 사회	남	448	26	376
	여	68	8	368
자연	남	231	26	352
	여	20	7	276

•출처: 소방청 119고시_제30기 소방간부후보생 선발 필기시험 합격자 공고문



소방공무원/소방간부후보생 시험 비중



■ 가점 대상 분야 확대





가산점 제도 확대

분야 \ 가점비율	5퍼센트	3퍼센트	1퍼센트
소방 업무 관련 분야	1. 소방 관련 국가기술자격 중 기술사·기능장 2. 1급 ~ 4급 항해사·기관사·운항사 3. 운송용 조종사, 사업용 조종사, 항공교통관제사, 항공정비사, 운항관리사 4. 잠수기능장 5. 의사, 변호사 6. 소방시설관리사	1. 소방 관련 국가기술자격 중 기사 2. 5급 또는 6급 항해사·기관사 3. 응급구조사(1급), 간호사 4. 소방안전교육사 5. 초경량비행장치 지도조종자 증명을 받은 사람	1. 소방 관련 국가기술자격 중 산업기사·기능사 2. 소형선박 조종사, 잠수산업기사, 잠수기능사 3. 「도로교통법」에 따른 제1종 대형면허, 제1종 특수면허 중 대형견인차면허 4. 응급구조사(2급)

<소방·안전학부 취득 가능 자격증>

- 소방설비기사(전기/기계)
- 위험물기능사/산업기사
- 산업안전산업기사/기사
- 건설안전산업기사/기사
- 인간공학기사
- 가스기사

• 출처: 소방청 119고시_2024년 소방공무원 채용시험 참고자료 및 서식





가산점 제도 확대

분야 \ 가점비율	5퍼센트	3퍼센트	1퍼센트
사무 관리 분야		컴퓨터활용능력 1급	컴퓨터활용능력 2급
한국어 능력검정시험	1. 한국실용글쓰기검정 750점 이상 2. KBS한국어능력시험 770점 이상 3. 국어능력인증시험 162점 이상	1. 한국실용글쓰기검정 630점 이상 2. KBS한국어능력시험 670점 이상 3. 국어능력인증시험 147점 이상	1. 한국실용글쓰기검정 550점 이상 2. KBS한국어능력시험 570점 이상 3. 국어능력인증시험 130점 이상

• 출처: 소방청 119고시_2024년 소방공무원 채용시험 참고자료 및 서식





가산점 제도 확대

가점비율		5퍼센트	3퍼센트	1퍼센트
분야				
외국어 능력검정 시험	영어		1. TOEIC 800점 이상 2. TOEFL IBT 88점 이상 3. TOEFL PBT 570점 이상 4. TEPS 720점 이상 5. New TEPS 399점 이상 6. TOSEL(advanced) 780점 이상 7. FLEX 714점 이상 8. PELT(main) 304점 이상 9. G-TELP Level 2 75점 이상	1. TOEIC 600점 이상 2. TOEFL IBT 57점 이상 3. TOEFL PBT 489점 이상 4. TEPS 500점 이상 5. New TEPS 268점 이상 6. TOSEL(advanced) 580점 이상 7. FLEX 480점 이상 8. PELT(main) 242점 이상 9. G-TELP Level 2 48점 이상

• 출처: 소방청 119고시_2024년 소방공무원 채용시험 참고자료 및 서식





소방공무원 실기 과목

종목	성별	평가점수									
		1	2	3	4	5	6	7	8	9	10
악력 (kg)	남	45.3~ 48.0	48.1~ 50.0	50.1~ 51.5	51.6~ 52.8	52.9~ 54.1	54.2~ 55.4	55.5~ 56.7	56.8~ 58.0	58.1~ 59.9	60.0 이상
	여	27.6~ 28.9	29.0~ 30.2	30.3~ 31.1	31.2~ 31.9	32.0~ 32.9	33.0~ 33.7	33.8~ 34.6	34.7~ 35.7	35.8~ 36.9	37.0 이상
배근력 (kg)	남	147~ 153	154~ 158	159~ 165	166~ 169	170~ 173	174~ 178	179~ 185	186~ 194	195~ 205	206 이상
	여	85~ 91	92~ 95	96~ 98	99~ 101	102~ 104	105~ 107	108~ 110	111~ 114	115~ 120	121 이상
앞아 윗몸 앞으로 굽히기 (cm)	남	16.1~ 17.3	17.4~ 18.3	18.4~ 19.8	19.9~ 20.6	20.7~ 21.6	21.7~ 22.4	22.5~ 23.2	23.3~ 24.2	24.3~ 25.7	25.8 이상
	여	19.5~ 20.6	20.7~ 21.6	21.7~ 22.6	22.7~ 23.4	23.5~ 24.8	24.9~ 25.4	25.5~ 26.1	26.2~ 26.7	26.8~ 27.9	28.0 이상

•출처: 소방청 119고시_2024년 소방공무원 채용시험 참고자료 및 서식





소방공무원 실기 과목

종목	성별	평가점수									
		1	2	3	4	5	6	7	8	9	10
제자리 멀리 뛰기 (cm)	남	223~ 231	232~ 236	237~ 239	240~ 242	243~ 245	246~ 249	250~ 254	255~ 257	258~ 262	263 이상
	여	160~ 164	165~ 168	169~ 172	173~ 176	177~ 180	181~ 184	185~ 188	189~ 193	194~ 198	199 이상
윗몸 일으 키기 (회/분)	남	43	44	45	46	47	48	49	50	51	52 이상
	여	33	34	35	36	37	38	39	40	41	42 이상
왕복 오래 달리기 (회)	남	57~ 59	60~ 61	62~ 63	64~ 67	68~ 71	72~ 74	75	76	77	78 이상
	여	28	29~ 30	31	32~ 33	34~ 36	37~ 39	40	41	42	43 이상

• 출처: 소방청 119고시_2024년 소방공무원 채용시험 참고자료 및 서식





소방공무원 실기 변경 예정 과목

버피 테스트

호스 끌기

호스 당기기

장비 옮기기

메디신 볼 벽 던지기

누워서 당기기

중량 썰매 끌기

왕복 오래 달리기

엎드려 기기

요구조자 옷깃 끌기

2027년도 10개의 과목 중 6개 책정 예정





소방공무원 실기 변경 예정 과목





방재안전직 공무원

7급 공개채용

- 자격요건
 - 나이: 18세 이상
- 시험과목
 - 1차시험: 언어논리영역, 자료해석영역, 상황판단영역, 영어, 한국사
 - 2차시험: 재난관리론, 안전관리론, 도시계획, 방재관계법규
 - 3차시험: 면접
- 능력검정시험 대체과목
 - 영어: TOEIC 700 이상, G-TELP Lv.2 65 이상 등
 - 한국사: 한국사능력검정시험 2급 이상

9급 공개채용

- 자격요건
 - 나이: 18세 이상
- 시험과목
 - 1·2차시험: 국어, 영어, 한국사, 재난관리론, 안전관리론
- *9급의 경우 1·2차시험 병합 실시
- 2차시험: 면접





방재안전직 공무원 - 가산점

가. 가산점 적용대상자 및 가산점 비율표

구 분	가산비율	비 고
취업지원대상자	과목별 만점의 10% 또는 5%	<ul style="list-style-type: none"> · 취업지원대상자 가점과 의사상자 등 가점은 1개만 적용 · 취업지원대상자/의사상자 등 가점과 자격증 가산점은 각각 적용 · 구체적인 내용은 아래의 '나~라' 참고
의사상자 등 (의사자 유족, 의상자 본인 및 가족)	과목별 만점의 5% 또는 3%	
직렬별 가산대상 자격증 소지자	과목별 만점의 3~5% (1개의 자격증만 인정)	

- 과학기술직 : 국가기술자격법령 또는 그 밖의 법령에서 정한 자격증 소지자가 해당 분야에 응시할 경우, 과목별 만점의 40% 이상 득점한 자에 한하여 과목별 득점에 과목별 만점의 일정비율(아래 표에서 정한 가산비율)에 해당하는 점수를 가산합니다.(채용분야별 가산대상 자격증의 종류는 「공무원임용시험령」 별표 12를 참조)

구분	7 급		9 급	
	기술사, 기능장, 기사 [시설직(건축)의 건축사 포함]	산업기사	기술사, 기능장, 기사, 산업기사 [시설직(건축)의 건축사 포함]	기능사 [농업직(일반농업)의 농산물품질관리사 포함]
가산비율	5%	3%	5%	3%

• 출처: 인사혁신처_2024년도 국가공무원 공개경쟁채용시험 등 계획 공고문(배포용)



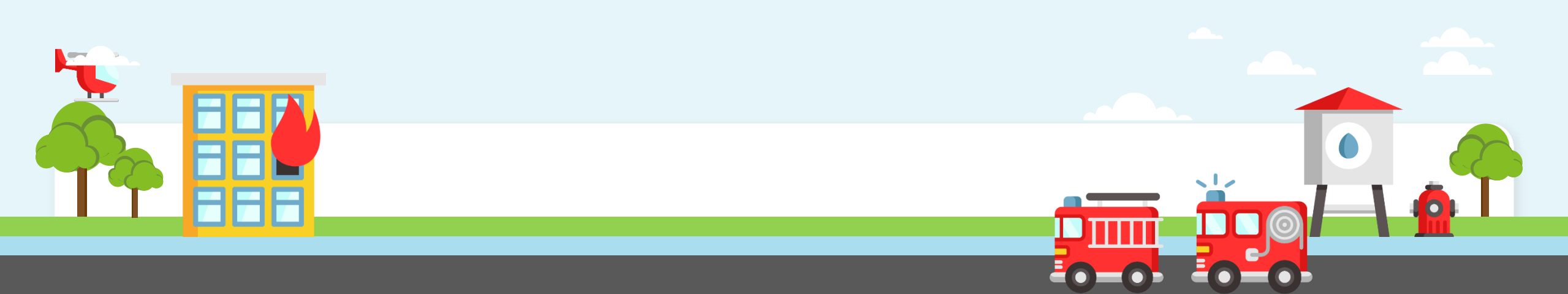


방재안전직 공무원 - 가산점

방재안전	방재안전	<p>기술사: 토질 및 기초, 토목품질시험, 토목구조, 항만 및 해안, 도로 및 공항, 철도, 수자원개발, 상하수도, 농어업토목, 토목시공, 측량 및 지형공간정보, 도시계획, 지질 및 지반, 건설안전, 교통, 광해방지 건축전기설비, 건축구조, 건축기계설비, 건축시공, 건축품질시험</p> <p>기능장: 건축일반시공, 건축목재시공</p> <p>기사: 건설재료시험, 콘크리트, 철도토목, 토목, 측량 및 지형공간정보, 도시계획, 응용지질, 건설안전, 교통, 광해방지, 건축설비, 건축, 방재</p> <p>산업기사: 건설재료시험, 콘크리트, 철도토목, 토목, 측량 및 지형공간정보, 건설안전, 교통, 건축설비, 건축일반시공, 건축, 건축목공</p> <p>기능사: 건설재료시험, 콘크리트, 철도토목, 전산응용토목제도, 전산응용건축제도</p>	
------	------	---	--

•출처: 법제처 국가법령정보센터_공무원임용시험령 [별표 12]





소방·안전학부

졸업 후 진로



졸업 후 진로 - 소방방재전공



설계 · 시공 · 감리 업체

- 건설회사
- 소방설비의 설계 · 설치 · 시공 · 감리 · 점검 등을 전문으로 하는 소방업체



관리 · 제조업체

- 건물관리
- 용역회사
- 소방기기 제조회사
- 소방시스템 개발회사



대 · 공기업

- 소방공사
- 한국소방안전원
- 전기공사 등 정부투자기관
- 대기업 소방대원





소방방재전공 취업현황

소방공무원

2023년도 기준

최근 9년 소방공무원

96명 배출

*매해 약 10명 배출

소방관련업체

한국소방안전원

대한산업안전협회

한방유비스 등

소방관련업체 취업

외부기관협력

대한산업보건협회

안전보건진흥원

스마트 소방 등

외부기관과의 협력

책임 강화

소방관련법규가

지속적으로 강화됨.

이에 따라 취업 전망

또한 다소 증가할

것으로 판단





졸업 후 진로 - 안전공학전공



위험관리원

- 제조업체
(전기 전자 반도체, 화학, 자동차, 건설)
- 안전관리 대행업체
- 산업안전 및 위험관리원



교육 · 진단기관

- 안전관리
- 유해 · 위험작업
교육기관
- 재해예방 전문지도기관
- 안전관리 진단기관



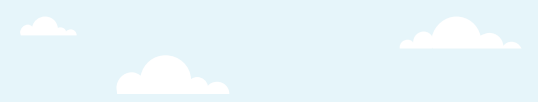
대 · 공기업

- 한국산업안전보건공단
 - 산업안전협회
 - 산업보건협회
 - 대형 병원
- 정부투자기관(공사)
- 국공립연구원(소)





안전공학전공 취업현황



중대재해처벌법

중대재해처벌법으로
 안전관리자 확대
 산업안전 및
 위험관리원 직군
 취업 전망 증가 예상

방재안전공무원

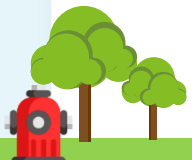
행정안전부
 지방 자치단체
 한국산업안전보건공단
 고용노동부 등
 폭 넓은 직렬

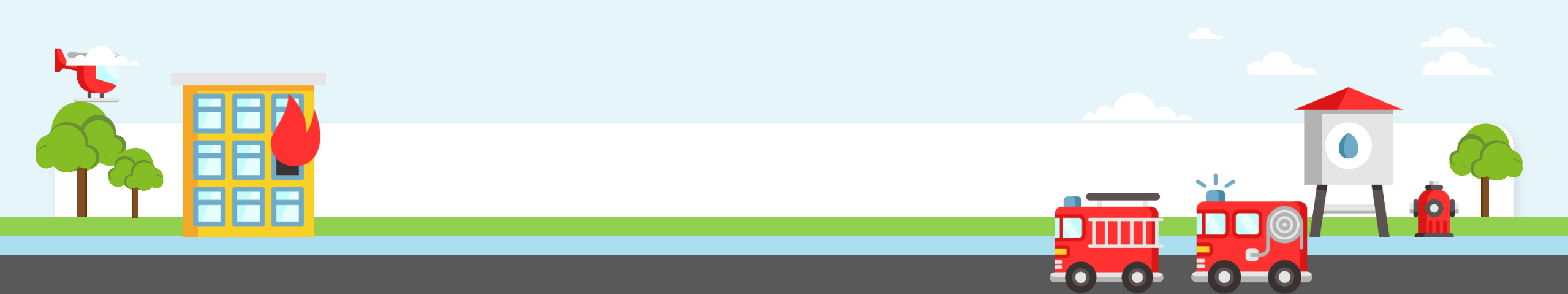
표준현장학기실습

한국해양교통안전공단
 표준현장학기실습으로
 공기업 인턴 경험 가능
 또한 재난안전실 등
 교내 인턴 3학년부터 가능

안전관리자 자격

안전공학전공 졸업생은
 산업안전보건법에 따른
 안전관리자 자격을
 법적으로 인정 받음





소방·안전학부

학부 활동



대면식

개강 후 첫 선·후배간 교류





MT대체행사

MT의 아쉬움을
달래줄 행사





동아리

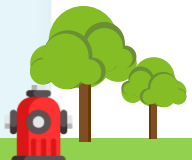
전공심화학습 및 운동,
봉사 동아리





체육제

학부의 단합을
증명할 기회





축제

설레는 대학의 꽃





학술제

소방공무원 시험 재현



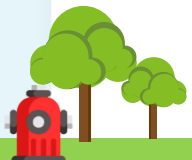
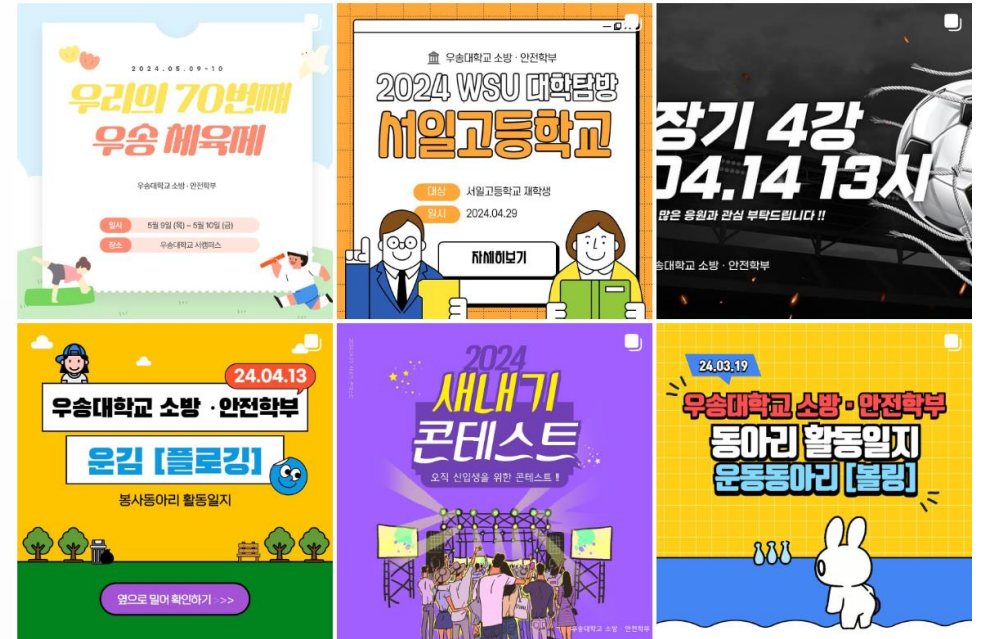


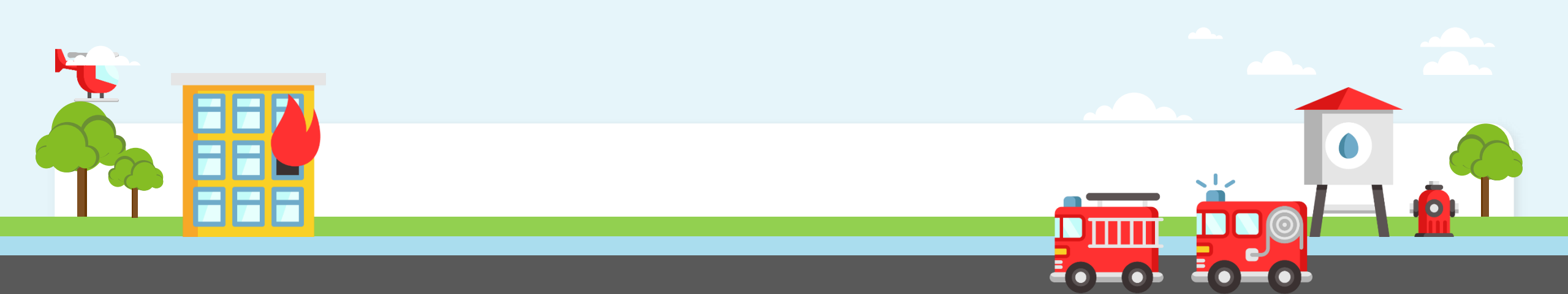
학부 활동



학생회

중고서적 아나바다
소방·안전학부
인스타그램
@wsu_fire.safety





소방 · 안전학부

Q&A



Q&A



선배님들의 수시 면접 준비 과정이 궁금해요!



기숙사와 자취를 고민하고 있어요!

학교 홈페이지에 나와있는 예상질문을 꼼꼼하게 준비하는 것도 중요하지만, 말할 때 **자신감**이 가장 중요하다고 생각해요!



기숙사는 필수가 아닌 **선택**입니다!
사람마다 다르겠지만, 먼저 기숙사 생활을 통해 타지와 학교 적응을 한 후에 자취를 하는 것도 나쁘지 않은 것 같아요!





전공선택은 어떻게 하나요?

1학년 2학기 중 전공배정을
통해 선택하게 됩니다.
단, 특정 전공에 희망자가 많을
경우에 성적이 높은 순으로
배정됩니다.



과대 & 학생회는 어떠한
방법으로 뽑히나요?

과대는 매년 학기 초마다 지원을
받아 면접을 통해 정해집니다.
학생회는 2학년 2학기에 지원을
받아 투표를 통해 학생회장
부회장을 뽑고, 그 이후
자체적으로 학생회를 조직합니다.





Q&A



계절학기 수업은 필수인가요?

1학년 여름학기 수업은 필수이며 방학 중 진행됩니다.



장학금은 어떤 종류가 있나요?
어떻게 해야 받을 수 있나요?

장학금의 종류에는 교내장학금과 국가장학금이 있습니다.
교내 장학금의 경우에는 성적 순으로 받는 성적 장학금이 있고, 봉사시간이나 자격증 취득을 통해서 얻을 수 있는 우송지수장학금이 있습니다.
국가장학금의 경우에는 한국장학재단 홈페이지에서 신청하여 각자의 소득분위별로 지급이 됩니다.





문과인 제가 이과 과목을
잘 해낼 수 있을까요?



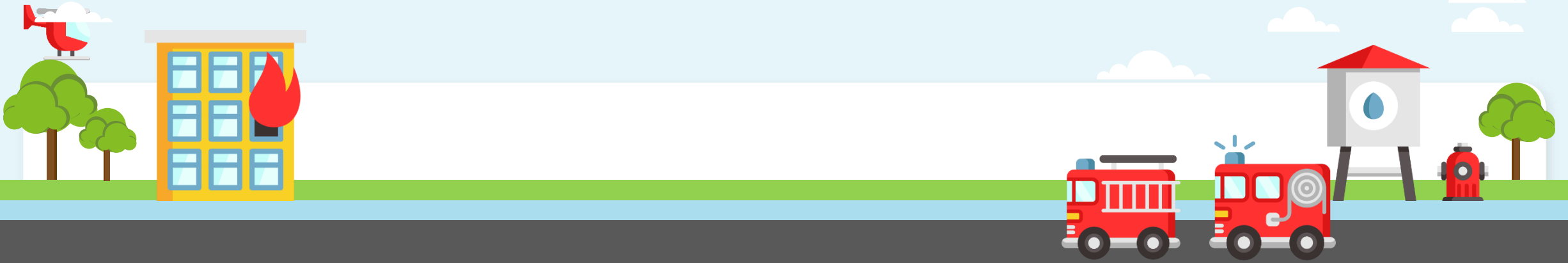
학부의 남자와 여자의 비율이
어떻게 되나요?

학부 특성상 화학, 물리, 수학을
사용해야 하지만, 학과
커리큘럼이 잘 짜여져 있어서
적응하는데 문제는 없어요!



평균적으로 남자 8, 여자 2의
비율을 가지고 있지만,
안전공학전공의 확대로 인해
여학생들의 지원율이 높아지고
있어요!





감사합니다!



소방·안전학부